

第9回 町田市写真協会撮影会

【 JAL整備工場見学会・撮影会 】

2015年11月16日 発行

主催：町田市写真協会(MAPS)
(企画・研修担当:戸村)

町田市写真協会(MAPS)会員を対象とした「JAL整備工場見学会・撮影会」を下記要領で開催します。
会員であればどなたでも参加出来ますので、御誘い合わせの上 **事前申し込み**下さい。
整備中の旅客機や滑走路移動中の機体を地表面レベルで撮影出来る またとない機会です。

記

- 開催日時：2016年1月7日(木) 14:00～16:10 ※雨天決行
- 集合場所：**モノレール「新整備場」駅 改札を出た所。(少し広くなった所があります)**
集合時間：14:00・・・集合場所にて参加者人数チェック後⇒JALメンテナンスビルに移動します。(約2分)
下車駅を間違うなど集合時間に間に合わなかった方は直接JALメンテナンスビルに来て下さい。
見学スタート時間14:30に間に合わなかった方は見学出来ません。
終了時間：16:10・・・現地解散とします。
解散後 空港ビル展望デッキで発着風景の撮影が出来ます。(個人の自由行動です)
- 行き方：JR横浜線・町田駅⇒横浜⇒天空橋⇒**新整備場駅**下車 が時間的に速いです。
【一例】 JR快速・町田駅12:32⇒13:01横浜・京急13:09⇒13:30天空橋・モノレール13:38⇒13:43新整備場駅下車
JR各駅・町田駅12:39⇒13:12横浜・京急13:19⇒13:40天空橋・モノレール13:50⇒13:55新整備場駅下車
【注意】 ・新整備場駅は、モノレール普通(各駅停車)のみ停車します。快速、区間快速は停車しません。
・モノレールには「新整備場」駅と似た「整備場」駅もあります。 JAL整備工場見学に行くには
「新整備場」駅で下車してください。
【場所】 東京都大田区羽田空港3-51(☎03-5460-3755) 日本航空メンテナンスセンター1
- 撮影機材等：ご自分の撮影スタイルに応じた機材を御用意ください。整備工場内では24mm以下のワイドレンズが便利です。
整備工場建屋外での屋外撮影は200～300mm以上の長玉が有効です。
- 撮影についての注意事項
・参加者は各自で添付の「注意事項」を事前に読んでおいて下さい。⇒ **注意事項**
- その他
・各人の個人責任にて事故・怪我の無いよう行動して下さい。(MAPSでは傷害保険には加入しません)
・緊急連絡先：佐藤(090-2423-9763)、戸村(090-3081-0245)、牧(090-3337-3499)
- 撮影会参加・申込み先・・・**先着30名で締切ります。**
「会員番号」と「名前」をお知らせ下さい。
・メール machidashiphotosociety@gmail.com
・郵送先 194-0044 町田市成瀬2-4-8 町田市写真協会
・携帯電話 090-2423-9763
・携帯メール rafuransu14@icloud.com
注：発信人「非表示」の電話は受けません。
電話は18時以降の夜間にご遠慮下さい。
メールは常時 受信可能です。
- 参加費は無料です。(交通費は各自自己負担)

以上

アクセス



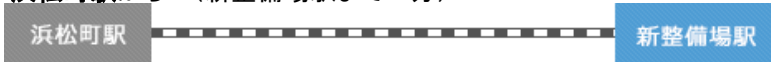
※駐車場、駐輪場はございませんので、自家用車、自転車でのご来場はご遠慮ください。

東京モノレールをご利用の場合

東京モノレール「新整備場」駅下車、徒歩2分(モノレール新整備場駅は普通のみ停車)

新整備場駅へのご案内

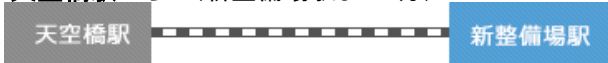
浜松町駅から…(新整備場駅まで21分)



羽田空港第1ビル駅から…(新整備場駅まで1分)



天空橋駅から…(新整備場駅まで5分)



ご注意

1. 新整備場駅は、モノレール普通(各駅停車)のみ停車します。快速、区間快速は停車しません。
2. モノレールには「新整備場」駅と似た「整備場」駅もあります。JAL工場見学～SKY MUSEUM～にお越しの際は、「新整備場」駅で下車ください。